



TT4 Humidity Monitor

0
μ , μ μ
μ . μ μ
μ 10% 100% RH
μ -30°C 70°C.



TT4 Probeless Dry Ice Monitor

μ μ μ μ
μ μ , μ LCD.
μ μ μ
μ μ -80°C.

TT4 Humidity Monitor

μ	-30°C to 70°C
μ	10% – 100% RH
μ	±1°C -30°C -18°C ±0.5°C -18°C 50°C ±1°C 50°C 70°C
μ	* ±4% RH 10 – 90% ±5% RH 90 – 100% * RH
μ	μ :5C +60C,
μ	0.1°F/C μ μ
μ	0.4% RH 10% 100%
μ	Non-volatile 16K EEPROM
μ	16,000 μ μ 8000 μ μ – 8000
μ μ	μ 10 120
	μ /
	Minimum 0 maximum 194 μ
LCD Display -	Max / Min μ μ
LCD	μ μ μ μ
μ	μ μ μ
(/)	μ μ μ
μ	μ (μ / μ
	μ)
Weight	10.2cmL x 5.1cm W x 2.5cmH 107 grams
	1
	CE Mark by TUV; Traceable to N.I.S.T.
μ /	TempTale Manager Desktop Software; Interface Plus Reader

TT4 Probeless Dry Ice Monitor

μ	-80°C 30°C
μ	-80°C 30°C
μ	+/-1.7°C -80°C
μ	0.1°F/C (μ)
μ	1.920 μ μ
μ	μ 2K EEPROM
μ μ	LCD - Max/Min
	μ
	0
μ μ	10 μ
	10
	15
Max.	20 μ
	9.2cm(L) X 5.1cm(W) X 1.7cm(H)

monitor μ μ μ μ monitor.



TT4 Monitor with External Temperature Probe

TT4 Dual Sensor Monitor

12,7cm	12,7cm
-82°C	32°C
-30°C	70°C
1.5°C	-80°C to 30°C)
0.1°F/C	
16K EEPROM	
Maximum 16.000	
10	
120	
Minimum 0	maximum
194	
Max / Min	
10.2L x 5.1cmW x 2.5cm" H	
100 grams	
1	
CE Mark by TUV; Traceable to N.I.S.T.	
TempTale Manager D esktop Software;	

TT4 Dry Ice Monitor

-80°C	30°C
-30°C	70°C
±1.5°C	-80°C 30°C
0.1°F/C	
16K EEPROM	
Maximum 16.000	
10	120
Minimum 0	maximum
194	
Max / Min	
9.2cm L x 5.1cm W x 2.5cm H	
100 grams	
1	/ 6 μ
CE Mark TUV; N.I.S.T.	
TempTale Manager Desktop Software;	



TT4 Dry Ice Monitor

TempTale® Manager Desktop Software

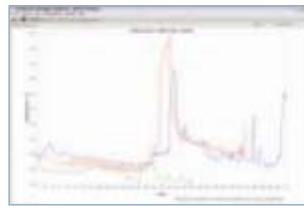
Το TempTale Manager Desktop (TTMD) είναι ένα πολύγλωσσο, εύκολο στη χρήση του λογισμικό που βασίζεται στις εφαρμογές των Windows, για την ρύθμιση, το κατέβασμα των δεδομένων χρόνου και θερμοκρασίας, ως επίσης και την προβολή, την ανάλυση και την αναφορά τους, που έχουν συλλεχθεί από οποιοδήποτε μόνιτρο TempTale. Το λογισμικό TTMD είναι συμβατό με τα Microsoft Windows Vista, XP και 2000.

Η δύναμη του λογισμικού TTMD έγκυται στην φιλοσοφία του που επιτρέπει στον χρήστη να αποκομίσει, να προβάλλει και στη συνέχεια να αναλύσει τα δεδομένα της φόρτωσης ώστε να μπορούν να λάβουν άμεσες αποφάσεις σύμφωνα με τις προδιαγραφές λειτουργίας διαδικασιών (SOPs) ώστε να έχουν αποδεκτά αποτελέσματα. Με την επέκτασή του, σε πολύγλωσση υποστήριξη και τις επιλογές μεταφοράς των δεδομένων, το TTMD διευκολύνει εξαιρετικά την ικανότητα των χρηστών να αναταλλάσσουν τα δεδομένα παγκοσμίως.

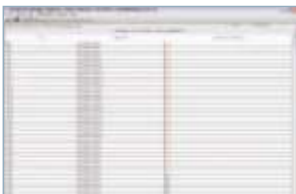
TempTale® Manager Desktop Features Summary



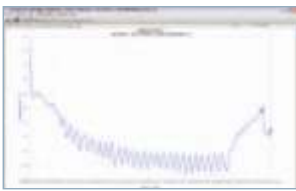
◀ **Η Προβολή Στοιχείων** προβάλλει στατιστική δεδομένων θερμοκρασίας και υγρασίας για το monitor, όπως τα min., max., αποκλείσεις, μέσος όρος κινητικής θερμοκρασίας και τον υπολογισμό εκτός ορίων χρόνου.



◀ **Multi-Graph View / Προβολή πολλαπλών γραφημάτων** από έως και 50 καταγραφικά στο ίδιο γράφημα για γρήγορη σύγκριση των αρχείων δεδομένων.



◀ **Tabular View / Προβολή σε πίνακα** προβάλλει λεπτομερείς πληροφορίες για κάθε σημείο καταγραφής, με ημερομηνίες, ώρα, θερμοκρασία και υγρασία.



◀ **Graph View / Προβολή γραφήματος** προβάλλει την θερμοκρασία και σε σχέση με τον χρόνο.

Multi-Tabular View / Προβολή Πίνακα Πολλαπλών στηλών προβάλλει λεπτομερή στοιχεία και τους υπολογισμούς των στατιστικών για min, max, delta, mean και standard deviation για μέχρι και 100 καταγραφικών στην ίδια οθόνη.



Το TempTale® Manager Desktop περιλαμβάνει δυναμικά εργαλεία και δίνει ευελιξία στη χρήση όταν μοιράζονται και εξάγουν οι χρήστες δεδομένα των καταγραφικών

Εξαγωγή σε PDF το οποίο είναι σε μορφή (*.pdf) και αναγιγνώσκεται από το πρόγραμμα Adobe Reader.

Export to Excel το οποίο είναι σε μορφή (*.xls) και ανοίγει κατ' ευθείαν από το Microsoft Excel.

Email File / Αποστολή Αρχείου με e-mail, για γρήγορη επισύναψη των δεδομένων σε αρχεία μορφής *.pdf και *.txt file απ' ευθείας από τις εφαρμογές του TTMD με ένα μόνον κλικ του ποντικιού.

Διαχείριση Δεδομένων της Κρύας Αλυσίδας με το σύστημα ColdStream™

Για τους πελάτες μας που θέλουν να μετακινήσουν τα δεδομένα πέραν του τοπικού τους δικτύου, η Sensitech προσφέρει μια αυτοδυναμη λύση προσβάσιμη μέσω διαδικτύου: Τις Υπηρεσίες του ColdStream Hosted Data Management Services. Το ColdStream παρέχει κεντρική

αποθήκευση για όλες τις λεπτομέρειες καταγραφών χρόνου και θερμοκρασίας, σε ασφαλές περιβάλλον, σύμφωνα με 21 CFR Part 11 και τις εφαρμογές του. Διατηρεί, επαναφέρει, προβάλλει και αναλύει λεπτομερώς τις πληροφορίες logistic, που αφορούν τα ευαίσθητα στην θερμοκρασία προϊόντα σας. Το σύστημα αυτό δεν ήταν ποτέ φιλικότερο προς τον χρήστη. Το εύρος του περιλαμβάνει πολλές τοπικές διαλέκτους και περιοχές μη-Αγγλικών λειτουργικών συστημάτων.